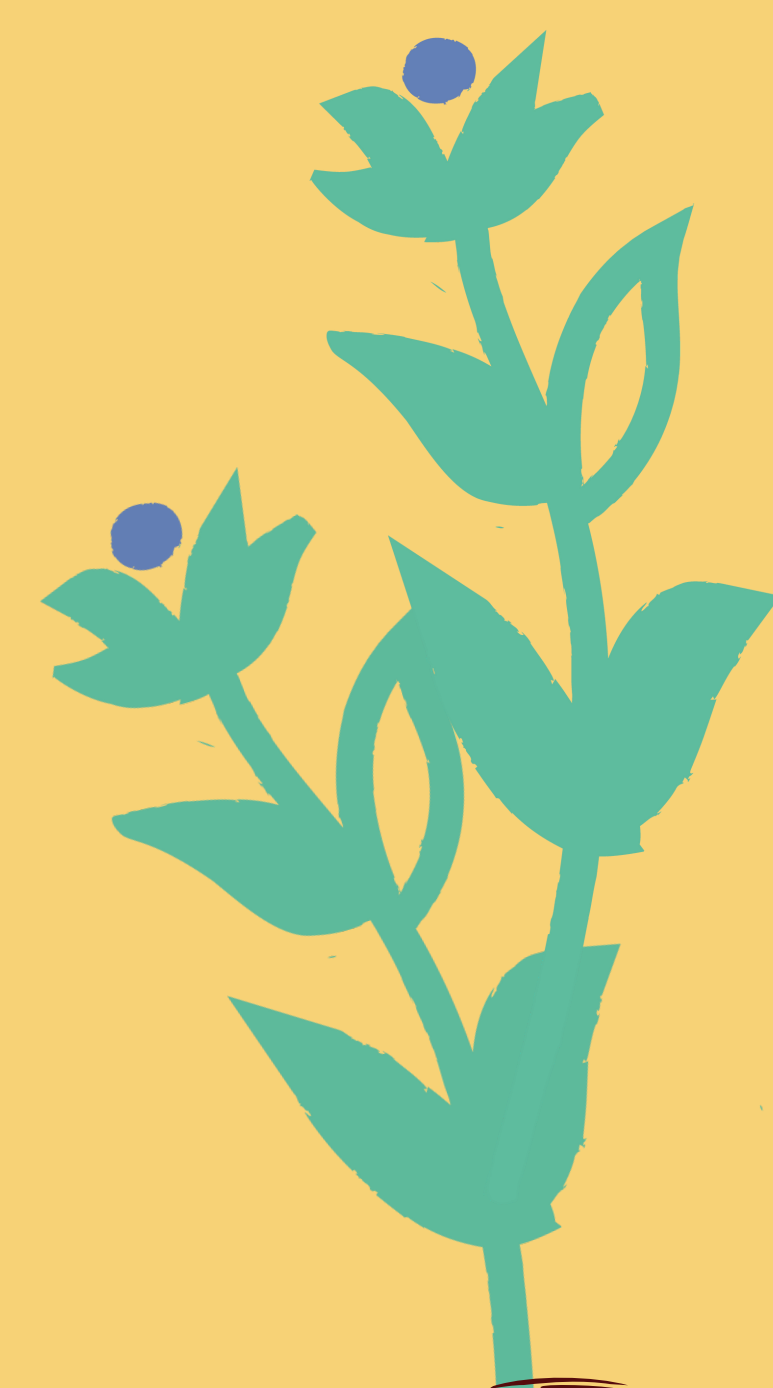




**Artisans
du Monde**
Pour un commerce équitable



**TEMPS DE
CONCHAGE
LONG**

TRANSPARENCE

7

6

**LÉCITHINE DE SOJA
& INGRÉDIENTS
DE SYNTHÈSE**

**PRESSIONS SUR LES
PRIX DU CACAO
ET DU SUCRE**

5

4

**COOPÉRATISME
ET
DÉMOCRATIE**

**JUSTE
RÉMUNÉRATION
DU TRAVAIL**

3

2

**OPACITÉ DE
LA CHAÎNE
COMMERCIALE**

**CONDITIONS
DE TRAVAIL
DÉCENTES**

1

0

**TRAVAIL
DES ENFANTS**

**INGRÉDIENTS
BIO &
ÉQUITABLES**

-1

-2

**PLANTATIONS
INTENSIVES &
DÉFORESTATION**

**PLANTATIONS
AGRO-
FORESTIÈRES**

-3

-4

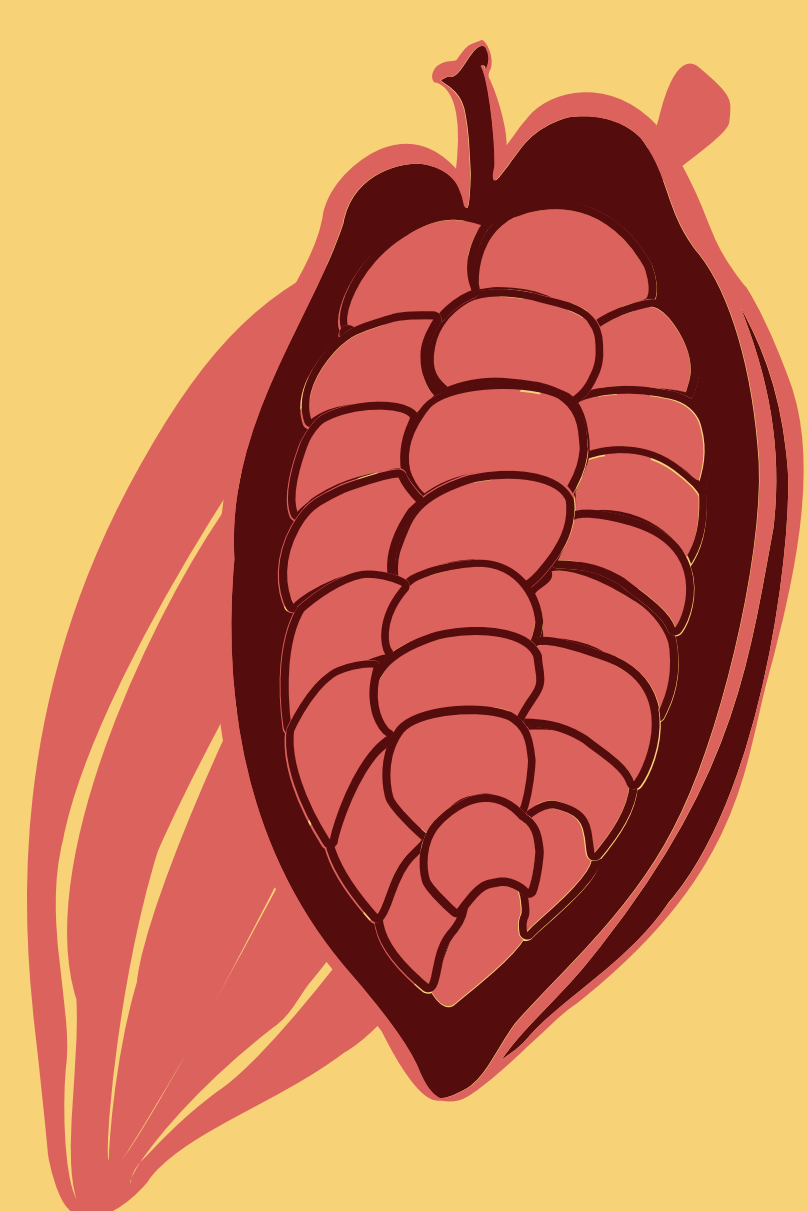
PUBLICITÉ

**CONCENTRATION
DU POUVOIR**

-5

-6

-7



ÉQUI PALETS
CACAO-CHOCOLAT

